

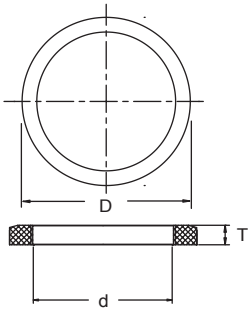
### RCCN 日成R型防水垫片 Rubber Washers

单位/Unit:mm



螺牙规格:公制螺牙(Metric).  
德制螺牙PG  
产品材质:硅橡胶  
颜色种类:黑色,其它颜色可选购。  
工作温度:-40°C至150°C  
备注:另备丁腈橡胶选购  
另备型号例:R-NPT1B  
详见网页数据。

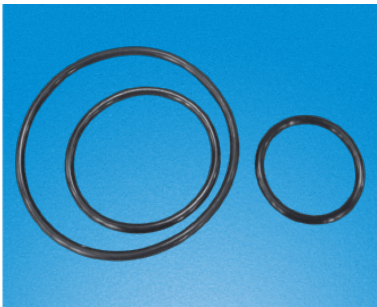
Thread:Metric,PG  
Material:rubber  
Color:black  
Function:Used with gland,to fix.  
Operate T.: -40°C to 150°C  
Remarks:NBR material is available  
Other sizes are :  
R-NPT1B Check detail from website.



型号 Item No		内径 I.D.	外径 O.D.	厚度 Thickness	包装 Std.Pkg.
黑色 Black	适用接头规格 Thread	d	D	T	pcs
<b>公制标准 R-M</b>					
R-M12B	M12*1.5	12.5	20	1.4	100
R-M16B	M16*1.5	16.0	24	1.7	100
R-M18B	M18*1.5	18.0	26	1.7	100
R-M20B	M20*1.5	20.0	28	1.7	100
R-M22B	M22*1.5	22.0	30	1.7	100
R-M25B	M25*1.5	25.0	33	1.7	100
R-M27B	M27*1.5	27.0	35	1.7	100
R-M32B	M32*1.5	32.5	40	1.7	100
R-M40B	M40*1.5	40.0	48	1.8	50
R-M50B	M50*1.5	50.0	58	1.8	50
R-M63B	M63*1.5	63.0	72	1.8	50
<b>德制标准 R-PG</b>					
R-PG7B	PG7	12.5	20	1.4	100
R-PG9B	PG9	16.0	24	1.7	100
R-PG11B	PG11	18.0	26	1.7	100
R-PG13.5B	PG13.5	20.0	28	1.7	100
R-PG16B	PG16	22.4	30	1.7	100
R-PG21B	PG21	28.0	35	1.7	100
R-PG29B	PG29	36.5	42	1.7	100
R-PG36B	PG36	48.7	54	1.8	50
R-PG42B	PG42	56.0	64	1.8	50
R-PG48B	PG48	60.0	70	1.8	50

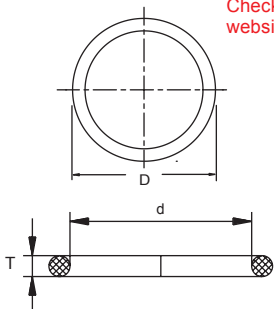
### RCCN 日成O形圈 O-Ringe

单位/Unit:mm



螺牙规格:公制螺牙(Metric).  
德制螺牙PG  
产品材质:丁腈橡胶  
颜色种类:黑色  
工作温度:-40°C至85°C  
备注:另备丁腈橡胶选购  
另备型号例:OR-NPT1B  
硅胶O形圈例:OR1-M20B  
详见网页数据。

Thread:Metric,PG  
Material:rubber  
Color:black  
Function:Used with gland,to fix  
Operate T.: -40°C to 85°C  
Other design like:  
OR-NPT1B  
Remarks:Thickness added silic rubber O ring is available, part no.:OR1-M20B  
Check detail from website.



型号 Item No.		内径 I.D.	外径 O.D.	厚度 Thickness	包装 Std.Pkg.
黑色 Black	适用接头规格 Thread	d	D	T	pcs
<b>公制标准 OR-M</b>					
OR-M12B	M12*1.5	8.5	10	1.9	100
OR-M16B	M16*1.5	12	16	2.0	100
OR-M18B	M18*1.5	14	18	2.0	100
OR-M20B	M20*1.5	16	20	2.0	100
OR-M22B	M22*1.5	16	20	2.0	100
OR-M25B	M25*1.5	20	25	2.5	100
OR-M27B	M27*1.5	25	30	2.5	100
OR-M32B	M32*1.5	25	30	2.5	100
OR-M40B	M40*1.5	35	40	2.5	50
OR-M50B	M50*1.5	45	50	2.5	50
OR-M63B	M63*1.5	55	60	2.5	50
<b>德制标准 OR-PG</b>					
OR-PG7B	PG7	8.5	10	1.9	100
OR-PG9B	PG9	12	16	2.0	100
OR-PG11B	PG11	14	18	2.0	100
OR-PG13.5B	PG13.5	16	20	2.0	100
OR-PG16B	PG16	16	20	2.0	100
OR-PG21B	PG21	20	25	2.5	100
OR-PG29B	PG29	25	30	2.5	100
OR-PG36B	PG36	40	45	2.5	50
OR-PG42B	PG42	45	50	2.5	50
OR-PG48B	PG48	45	50	2.5	50