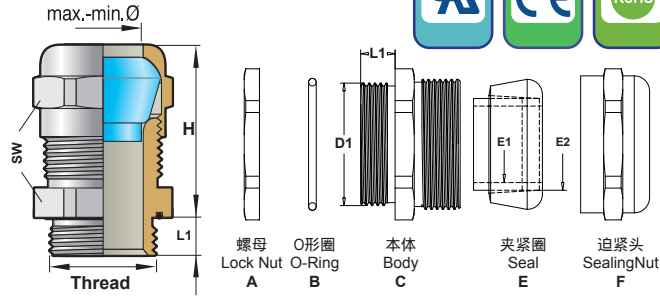
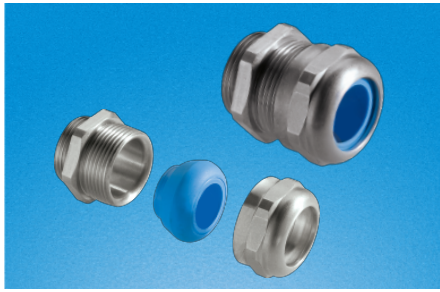


RCCN 日成BL型耐高温金属电缆防水接头 BL-Type Brass Cable Gland



产品材质:金属:黄铜镀镍制成,橡胶:硅橡胶
 螺牙规格:M/PG/NPT/G(PF) 产品认证:CE,EX,ROHS
 工作温度:-50°C至250°C 防护等级:IP68
 使用方法:将本体固定机板,旋紧追紧头即可固定电缆

Thread:Metric/PG/NPT/G(PF)
 Material:Brass,nickel plated Seal/Oring:silicon rubber
 Certificates:CE,EX,ROHS
 Tempe.range:-50°C to +250°C
 Protection:IP68.

推荐优质产品

BL系列锁线范围大

螺纹标准及开孔数据 参考A26页

标准加长螺纹型号如:BL-M20*1.5L-14 特殊加长螺纹型号如:BL-M20*1.5-14/L=15

型号 Item No.				适用电缆 Cable Range Ø	内层橡胶 with inlet E1	外层橡胶 without inlet E2	标准型号 螺纹长度 L1	加长型号 螺纹长度 L1	接合长度 Joint Length H	扳手 Spanner SW A/F	包装 Std.Pkg. pcs
公制螺纹 M	德制螺纹 PG	美制螺纹 NPT	英制螺纹 G								
BL-M12×1.5-8	BL-PG7-8	BL-NPT1/4-8	BL-G1/4-8	2-8	2-5	5-8	7	12	21	18	100PCS
BL-M16×1.5-11	BL-PG9-11			4-11	4-7	7-11	7	12	25	20	
BL-M18×1.5-11	BL-PG11-11	BL-NPT3/8-11	BL-G3/8-11	4-11	4-7	7-11	7	12	25	22	
BL-M20×1.5-14	BL-PG13.5-14	BL-NPT1/2-14	BL-G1/2-14	5-14	5-9	9-14	8	12	29	24	
BL-M22×1.5-14	BL-PG16-14			5-14	5-9	9-14	8	12	29	26	
BL-M24×1.5-20				11-20	11-16	16-20	9	13	30	30	
BL-M25×1.5-20	BL-PG21-20	BL-NPT3/4-20	BL-G3/4-20	11-20	11-16	16-20	9	13	30	30	
BL-M27×1.5-20				11-20	11-16	16-20	9	13	30	30	
BL-M30×2.0-25				15-25	15-20	20-25	11	15	32	36	50PCS
BL-M32×1.5-25		BL-NPT1-25	BL-G1-25	15-25	15-20	20-25	11	15	32	36	
BL-M33×2.0-25				15-25	15-20	20-25	11	15	32	36	
BL-M36×2.0-25				15-25	15-20	20-25	11	15	32	40	5PCS
BL-M40×1.5-32	BL-PG29-32	BL-NPT1-1/4-32	BL-G1-1/4-32	20-32	20-26	26-32	11	15	35	44	
	BL-PG36-42			31-42	31-35	35-42	11	15	39	58	
BL-M50×1.5-42	BL-PG42-42	BL-NPT1-1/2-42	BL-G1-1/2-42	31-42	31-35	35-42	11	15	39	58	1PCS
BL-M63×1.5-54	BL-PG48-54	BL-NPT2-54	BL-G2-54	41-54	41-54	46-54	14	18	40	68	
BL-M72×2.0-54				50-54	50-54	60-65	15	20	47	81	
BL-M75×1.5-54		BL-NPT2-1/2-54	BL-G2-1/2-54	50-54	50-54	60-65	15	20	47	81	1PCS
BL-M75×1.5-65		BL-NPT2-1/2-65	BL-G2-1/2-65	54-65	54-58	58-65	15	20	47	81	
BL-M75×1.5-65		BL-NPT2-1/2-65	BL-G2-1/2-65	54-65	54-58	58-65	15	20	47	81	
BL-M85×2.0-77		BL-NPT3-77	BL-G3-77	65-77	65-70	70-77	15	20	49	96	
BL-M90×2.0-77				65-77	65-70	70-77	15	20	49	96	
BL-M100×2.0-89		BL-NPT3-1/2-89	BL-G3-1/2-89	77-89	77-81	81-89	20	25	50	110	
BL-M110×2.0-98		BL-NPT4-98	BL-G4-98	89-98	89-94	94-98	20	25	59	120	
BL-M120×2.0-110				100-110	100-105	105-110	20	25	59	125	
BL-M125×2.0-110				100-110	100-105	105-110	20	25	59	135	
BL-M150×2.0-130				120-130	120-125	125-130	20	25	59	160	

